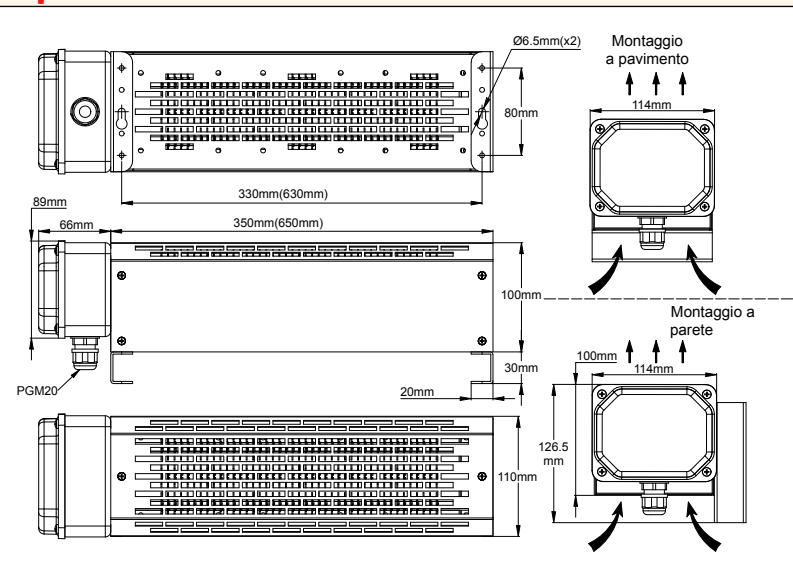
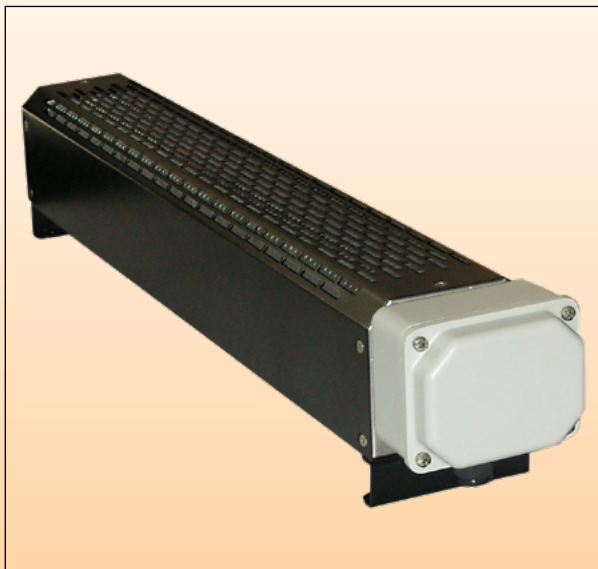


Gamma compatta da 110 mm, IP65, senza ventola Tipo 9CG1



Applicazioni principali

Questi sottogruppi, molto piccoli e resistenti, sono progettati per gli assemblatori, per essere utilizzati come elementi riscaldanti protetti in applicazioni professionali, dove il controllo della temperatura è aggiunto dall'assemblatore. A seconda della potenza superficiale scelta, possono essere utilizzati per il riscaldamento a convezione naturale o a ventaglio. Sono impermeabili e possono essere utilizzati all'esterno. Sono disponibili con telaio in acciaio verniciato o in acciaio inossidabile. Le applicazioni principali sono il riscaldamento di officine professionali, il riscaldamento di piccoli volumi come bungalow, cabine di gru, attrezzature edili, vagoni o cabine di guida di locomotive, locali tecnici, forni, container, essiccatoi.

Caratteristiche principali

Dimensioni: 2 lunghezze di corpo: 350 o 650 mm

Riscaldatori: 3 elementi alettati in acciaio inossidabile 304L. Alette 25 x 50 mm in acciaio inossidabile 304. Gli elementi riscaldanti sono saldati a TIG sulla loro staffa di montaggio, per garantire una tenuta perfetta.

Materiale del telaio: Lamiera di 0.8 mm di spessore, ad alta resistenza (Resiste a +100 kg di carico distribuito), in due versioni:
- Lamiera di acciaio zincata con vernice epossidica nera.
- Lamiera di acciaio inossidabile 304.

Alloggiamento dei collegamenti: Alluminio pressofuso con guarnizione in silicone stampato; IP65; vernice epossidica grigia; viti in acciaio inossidabile. PA66, uscita passacavo M20.

Montaggio: 2 gambe rimovibili possono essere montate sotto il telaio (montaggio a pavimento) o lateralmente (montaggio a parete).

Connessione elettrica interna: 4 vie, 6 mm², morsetteria in ceramica

Tensione: 3 elementi riscaldanti, 230V, che consente un collegamento monofase (riscaldatori cablati in parallelo) o a 3 fasi (riscaldatori cablati a stella). Tensioni alternative disponibili su richiesta.

Potenza: Da 1500 a 4500W a seconda del modello

Intervallo di temperatura: Da -50 a +150°C

Carico superficiale:

Si consiglia un carico superficiale massimo di 3W/cm² (20W/in²) per applicazioni in convezione naturale e di 4.5 W/cm² (30W/in²) per applicazioni in riscaldamento a ventola (velocità dell'aria > 2m/s).

Questi dispositivi non sono dotati di ventola. Se necessario, la ventola deve essere installata dall'assemblatore.

Vedere la sezione 2 del presente catalogo Temperature di superficie e temperatura dell'aria nel riscaldamento a convezione e a ventola.

Peso netto: 3.3 kg (350 mm); 5.2 kg (650 mm)

Opzione: limite di sicurezza a reset manuale, a disco o capillare. (La selezione della temperatura di set-point dipende dall'applicazione e deve essere specificata dall'assemblatore).

Riferimenti con alimentazione a 230V

Telaio in acciaio verniciato nero					Telaio in acciaio inossidabile 304				
Riferimenti	Potenza (W)	L	W/cm ²	W/in ²	Riferimenti	Potenza (W)	L	W/cm ²	W/in ²
9CG13N23023150EB	1500	350	3	20	9CG13N23023150E4	1500	350	3	20
9CG13N24523225EB	2250	350	4.5*	30	9CG13N24523225E4	2250	350	4.5*	30
9CG16N23023300EB	3000	650	3	20	9CG16N23023300E4	3000	600	3	20
9CG16N24523450EB	4500	650	4.5*	30	9CG16N24523450E4	4000	600	4.5*	30

*La velocità dell'aria ≥2m/s è obbligatoria.